



Contexte

- La France fait face à un défi démographique inédit : la population des personnes de plus de 75 ans atteint

7,3 millions en 2025

→ Elle atteindra **11 millions de personnes en 2050**

- Offrir des solutions de logement adaptées est donc crucial :

500 000 solutions de logement en habitat intermédiaire

à créer d'ici 2050



Habitat intermédiaire

Ce sont différentes formes d'habitat conçues pour bien vivre et bien vieillir malgré la perte d'autonomie, à mi-chemin entre le domicile historique et l'établissement.



Atouts

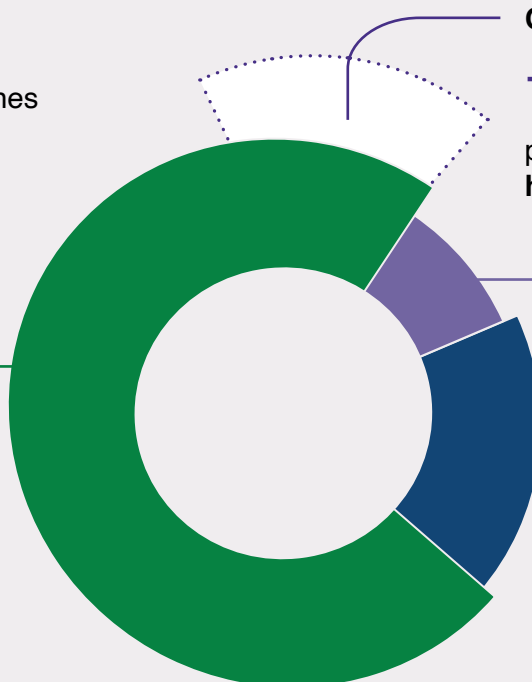
Respect des choix de vie et de **l'autodétermination** ; favorise le lien social et la prévention de la perte d'autonomie ; offre un cadre de vie ouvert et facilitant pour les accompagnements de la perte d'autonomie.

Chiffres-clés

Lieux dans lesquels vivent les **4,3 millions** de personnes âgées ou en situation de handicap ayant besoin d'une aide au maintien dans l'autonomie.

77 %

vivent dans leur **domicile historique**.



Objectif 2025 :

+500 000

personnes en **habitat intermédiaire**.

Au moins 280 000,

6,5 %

personnes en **habitat intermédiaire**.

16,5 %

vivent en **établissement, dont EHPAD**.



Quelle offre aujourd'hui ?

Une offre de solutions de logement combinant espaces privés, vie sociale et services pouvant être mutualisés. Ces solutions diverses sont adaptées pour prévenir une perte accrue d'autonomie et lutter contre l'isolement.

Résidences autonomie

120 700
places

Résidences services seniors

environ

105 000
appartements

Accueil familial

environ

18 000
personnes hébergées

Résidences intergénérationnelles

environ

13 000
logements
pour seniors

Habitat inclusif

(bénéficiaires de l'aide à la vie partagée)

8 300
personnes hébergées

Résidence accueil

environ

4 000
personnes

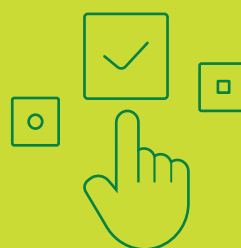
Cohabitation intergénérationnelle solidaire

environ

3 700
binômes



Services complémentaires pouvant être mutualisés (services à domicile, prévention et animation de la vie sociale).



Intimité, autodétermination et liberté de choix.



Vie sociale et échanges conviviaux.





01



Créer 500 000 solutions
de logement en habitat
intermédiaire d'ici 2050
et couvrir l'ensemble du territoire

05



Mieux accompagner
les personnes et leurs proches
en habitat intermédiaire

02



Réformer la gouvernance
et le pilotage de l'offre
d'habitat intermédiaire

06



Soutenir et mieux former
les professionnels intervenant
en habitat intermédiaire

03



Sécuriser le cadre juridique
applicable à l'habitat intermédiaire

07



Rendre plus visible l'offre
d'habitat intermédiaire

04



Rénover le financement
de l'habitat intermédiaire
pour garantir son accès à tous

08



Poursuivre et accélérer
la transformation de l'offre
historique en établissement
et à domicile